

No. 4

16/04/22 現在

2016年春季生活闘争 賃上・一時金 要求・回答・妥結状況

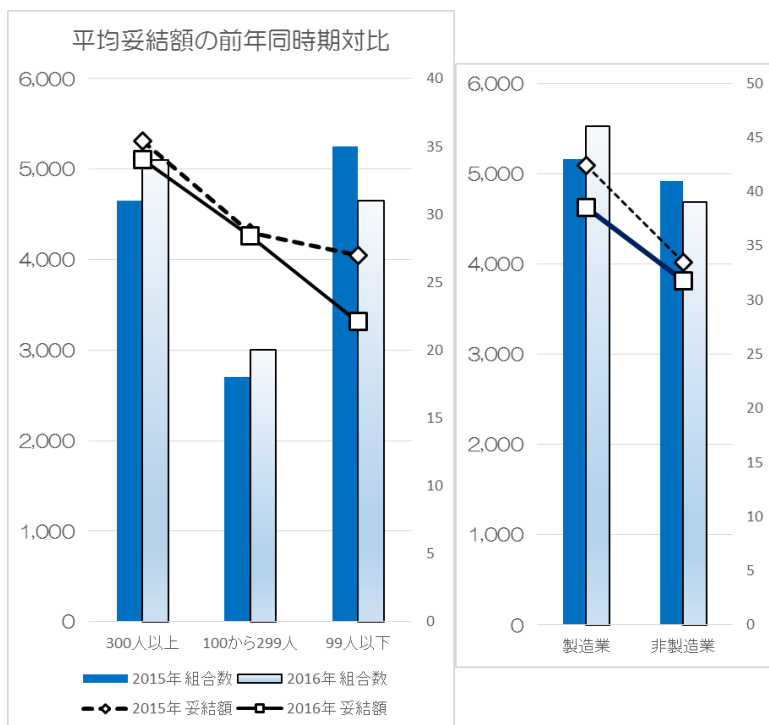
- * 各組合の要求・回答・妥結状況を連合長野事務局 (Fax. 026-234-1349) へご連絡ください
- * 連合長野ホームページ (<http://rengo-nagano.jp/>) で、集計表を閲覧、ダウンロードできます。
- * 記載の間違いなどのご指摘やお問合せは連合長野事務局へお寄せください
連合長野は、Tel (代) 026-234-1626 又は Emailで chosa@nagano.jtuc-rengo.jp です。

目次

1. 定昇込み平均賃上げ集計(規模別&産業別)	2ページ
2. 平均賃上げ要求	5ページ
3. 純ベア平均賃上げ要求	9ページ
4. 定昇込個別賃上げ要求	11ページ
5. 純ベア個別賃上げ要求	12ページ
6. 一時金要求	13ページ

全17ページ

(付・組織別要求&妥結状況) (このファイルを印刷する時は「ブック全体」を選んでください)



- * 連休前後に交渉を予定している職場も多いであろうと思われることから、メーデー前に、来週もう一回発行する予定でいます。
- * 今日現在、188組合から要求提出の情報をいただき、122組合が妥結していることを記載することができました。4月最後の情報に向けて、ぜひ多くの産別組織や職場の労働組合が情報を提供くださるようお願いします。
- * 平均賃上げ方式で要求している組合（平均賃上げに読み替えることのできる組合を含む）だけを集計して、組合数による単純平均を出し続けています。
- * 昨年と比べてどうなのかということに関心が集中するのはやむを得ないところがあり、それが最も景気や雇用環境の動向を反映しているからだと思います。
- * 4月も押し迫ってくると、集計表を読み上げて文字にするだけでは情報としての価値が問われると考え、昨年同時期の集計との対比を左のグラフにしました。
- * 縦の棒グラフが妥結組合数の対比です。点線の折れ線グラフが、2015年の平均妥結額、実線が今年の平均妥結額です。
- * 左が企業規模別、右が産業別にグループ分けしたグラフです。金額（左側）と組合数（右側）の縦軸のスケールを合わせてあります。100人未満と製造業に変動が顕著であることがわかります。これまで時間をかけた交渉の成果が、これからの集計に変化を与えてくれることを期待しています。

2016/04/22 現在 規模別

【規模別集計】	要求提出(全体)		要求提出(地場)		定昇込平均賃上げである全ての組合の集計						定昇込平均賃上げである地場の組合の集計					
	組合数	組合員数	組合数	組合員数	組合数	組合平均	組合平均 15年実績	組合員数	組合員 平均	組合員平均 15年実績	組合数	組合平均	組合平均 15年実績	組合員数	組合員 平均	組合員平均 15年実績
総計/要求	188	49,715	154	28,327	120	9,489		21,259	9,387		104	9,474		12,501	9,014	
回答	132	37,316	104	18,774	105	3,856		17,778	5,264		93	3,714		11,641	4,769	
妥結	112	36,947	86	18,512	85	4,253	4,429	17,409	5,323	5,129	75	4,166	4,314	11,379	4,848	5,069
300人以上/要求	80	41,590	51	20,707	40	8,943		16,272	9,273		25	8,584		7,573	8,530	
回答	59	32,172	35	14,135	35	5,088		13,118	5,783		25	5,193		7,091	5,418	
妥結	58	32,116	35	14,135	34	5,106	5,145	13,062	5,789	5,310	25	5,193	5,133	7,091	5,418	5,380
100から299人/要求	44	6,007	41	5,612	27	9,124		3,232	10,097		27	9,124		3,232	10,097	
回答	25	3,714	23	3,319	22	3,999		3,230	4,144		22	3,999		3,230	4,144	
妥結	23	3,665	21	3,270	20	4,261	4,731	3,181	4,198	5,004	20	4,261	4,731	3,181	4,198	5,004
99人以下/要求	64	2,118	62	2,008	53	10,086		1,755	9,145		52	10,083		1,696	9,106	
回答	48	1,430	46	1,320	48	2,893		1,430	3,031		46	2,774		1,320	2,817	
妥結	31	1,166	30	1,107	31	3,313	3,462	1,166	3,175	3,375	30	3,248	3,387	1,107	3,064	3,254

昨年同期(15/04/24) 現在 規模別

【規模別集計】	要求提出(全体)		要求提出(地場)		定昇込平均賃上げである全ての組合の集計						定昇込平均賃上げである地場の組合の集計					
	組合数	組合員数	組合数	組合員数	組合数	組合平均	組合平均 14年実績	組合員数	組合員 平均	組合員平均 14年実績	組合数	組合平均	組合平均 14年実績	組合員数	組合員 平均	組合員平均 14年実績
総計/要求	196	38,879	161	27,575	135	10,081		21,438	10,499		116	10,121		15,787	10,298	
回答	142	29,821	118	22,298	105	3,994		15,429	5,134		96	3,912		13,537	5,044	
妥結	115	25,315	93	17,896	84	4,568	4,398	13,951	5,341	5,262	76	4,551	4,417	12,110	5,275	5,221
300人以上/要求	82	30,571	52	19,957	46	10,026		15,657	10,539		29	9,976		10,116	10,214	
回答	62	23,600	42	16,582	36	5,091		11,087	5,451		30	5,145		9,399	5,367	
妥結	54	19,505	35	12,540	31	5,308	5,120	9,911	5,671	5,714	25	5,425	5,349	8,223	5,620	5,727
100から299人/要求	47	6,243	44	5,663	30	9,946		3,873	10,822		30	9,946		3,873	10,822	
回答	30	4,704	28	4,309	20	3,872		2,880	4,708		19	3,901		2,786	4,755	
妥結	26	4,610	24	4,215	18	4,302	4,072	2,840	4,775	4,583	17	4,360	4,175	2,746	4,824	4,661
99人以下/要求	67	2,065	65	1,955	59	10,192		1,908	9,511		57	10,288		1,798	9,640	
回答	50	1,517	48	1,407	49	3,239		1,462	3,568		47	3,131		1,352	3,389	
妥結	35	1,200	34	1,141	35	4,049	4,020	1,200	3,956	3,779	34	4,004	3,977	1,141	3,873	3,690

2016/04/22 現在 産業別

【産業別集計】	要求提出(全体)		要求提出(地場)		定昇込平均賃上げである全ての組合の集計						定昇込平均賃上げである地場の組合の集計					
	組合数	組合員数	組合数	組合員数	組合数	組合平均	組合平均 15年実績	組合員数	組合員 平均	組合員平 均	組合数	組合平均	組合平均 15年実績	組合員数	組合員 平均	組合員平均 15年実績
【製造業】																
製造業計/要求	104	27,036	87	20,409	64	8,360		10,634	8,451		58	8,420		7,931	8,693	
回答	73	19,430	58	13,889	54	4,452		8,948	5,261		48	4,307		7,036	4,901	
妥結	65	19,255	52	13,821	46	4,625	5,141	8,773	5,283	6,266	42	4,514	4,948	6,968	4,925	5,661
同300人以上/要求	48	21,978	34	15,555	22	7,862		7,604	7,822		17	8,035		4,960	7,895	
回答	34	16,038	22	10,701	17	5,285		5,739	5,802		13	5,188		3,937	5,416	
妥結	33	15,982	22	10,701	16	5,334	6,161	5,683	5,815	6,837	13	5,188	5,846	3,937	5,416	6,068
同100～299人/要求	28	4,013	27	3,919	18	9,264		2,174	10,846		18	9,264		2,174	10,846	
回答	16	2,618	15	2,524	14	4,475		2,435	4,457		14	4,475		2,435	4,457	
妥結	16	2,618	15	2,524	14	4,475	5,190	2,435	4,457	5,471	14	4,475	5,190	2,435	4,457	5,471
同99人以下/要求	28	1,045	26	935	24	8,138		856	7,956		23	8,046		797	7,785	
回答	23	774	21	664	23	3,823		774	3,776		21	3,651		664	3,473	
妥結	16	655	15	596	16	4,047	4,079	655	3,747	3,891	15	3,965	3,965	596	3,597	3,713
【機械・自動車】	34	8,984	29	6,121	24	7,870		5,471	8,292		21	7,854		3,021	8,723	
回答	25	6,270	22	4,493	21	4,697		4,355	5,697		19	4,489		2,747	4,993	
妥結	25	6,270	22	4,493	21	4,697	5,273	4,355	5,697	6,649	19	4,489	4,900	2,747	4,993	5,422
【電機・精密】	40	13,863	35	10,906	17	8,296		2,792	8,362		17	8,296		2,792	8,362	
回答	26	10,570	21	7,613	15	4,841		2,786	5,058		15	4,841		2,786	5,058	
妥結	24	10,550	19	7,593	13	5,009	5,655	2,766	5,075	6,230	13	5,009	5,655	2,766	5,075	6,230
【その他製造】	30	4,189	23	3,382	23	8,917		2,371	8,922		20	9,121		2,118	9,087	
回答	22	2,590	15	1,783	18	3,843		1,807	4,522		14	3,490		1,503	4,441	
妥結	16	2,435	11	1,735	12	4,082	4,364	1,652	4,543	5,246	10	3,917	4,173	1,455	4,513	5,287
【非製造業】																
非製造業計/要求	84	22,679	67	7,918	56	10,779		10,625	10,325		46	10,801		4,570	9,570	
回答	59	17,886	46	4,885	51	3,225		8,830	5,268		45	3,080		4,605	4,569	
妥結	47	17,692	34	4,691	39	3,815	3,679	8,636	5,364	4,058	33	3,724	3,600	4,411	4,726	4,203
同300人以上/要求	32	19,612	17	5,152	18	10,265		8,668	10,545		8	9,752		2,613	9,737	
回答	25	16,134	13	3,434	18	4,903		7,379	5,769		12	5,198		3,154	5,419	
妥結	25	16,134	13	3,434	18	4,903	4,355	7,379	5,769	4,207	12	5,198	4,480	3,154	5,419	4,599
同100～299人/要求	16	1,994	14	1,693	9	8,846		1,058	8,558		9	8,846		1,058	8,558	
回答	9	1,096	8	795	8	3,165		795	3,187		8	3,165		795	3,187	
妥結	7	1,047	6	746	6	3,761	3,629	746	3,356	3,243	6	3,761	3,629	746	3,356	3,243
同99人以下/要求	36	1,073	36	1,073	29	11,698		899	10,278		29	11,698		899	10,278	
回答	25	656	25	656	25	2,037		656	2,152		25	2,037		656	2,152	
妥結	15	511	15	511	15	2,530	2,886	511	2,443	2,755	15	2,530	2,886	511	2,443	2,755

昨年同期（15/04/24）現在 産業別

【産業別集計】	要求提出(全体)		要求提出(地場)		定昇込平均賃上げである全ての組合の集計						定昇込平均賃上げである地場の組合の集計					
	組合数	組合員数	組合数	組合員数	組合数	組合平均	組合平均 14年実績	組合員数	組合員 平均	組合員平 均 14年実績	組合数	組合平均	組合平均 14年実績	組合員数	組合員 平均	組合員平均 14年実績
【製造業】																
製造業計/要求	107	25,673	87	18,907	71	9,511		12,261	10,723		63	9,503		9,922	10,518	
回答	84	21,777	67	16,390	52	4,756		8,458	5,808		46	4,648		7,629	5,673	
妥結	70	18,192	55	12,909	43	5,094	4,525	7,901	5,909	5,432	38	5,041	4,509	7,123	5,777	5,360
同300人以上/要求	50	20,552	33	13,990	25	10,270		8,598	10,825		19	10,266		6,369	10,483	
回答	40	17,502	26	12,319	18	5,972		5,761	6,241		15	5,925		5,136	6,047	
妥結	35	14,171	22	9,041	15	6,215	5,154	5,349	6,346	5,794	12	6,217	5,153	4,724	6,149	5,660
同100～299人/要求	29	4,097	28	4,003	20	10,212		2,695	11,290		20	10,212		2,695	11,290	
回答	20	3,392	19	3,298	11	4,372		1,869	5,195		10	4,477		1,775	5,295	
妥結	17	3,308	16	3,214	10	4,809	4,473	1,839	5,280	5,013	9	4,974	4,714	1,745	5,386	5,158
同99人以下/要求	28	1,024	26	914	26	8,242		968	8,240		24	8,308		858	8,348	
回答	24	883	22	773	23	3,988		828	4,178		21	3,817		718	3,934	
妥結	18	713	17	654	18	4,318	4,065	713	4,250	4,235	17	4,245	3,985	654	4,132	4,127
【機械・自動車】	31	8,772	25	5,581	24	9,923		5,511	11,384		21	9,586		3,576	10,895	
回答	25	7,105	21	5,086	19	5,379		3,772	5,902		18	5,217		3,234	5,504	
妥結	25	7,105	21	5,086	19	5,379	4,984	3,772	5,902	5,536	18	5,217	4,872	3,234	5,504	5,293
【電機・精密】	40	12,785	35	10,260	19	10,308		3,877	10,987		19	10,308		3,877	10,987	
回答	34	11,671	29	9,146	17	4,821		3,199	6,004		16	4,915		3,105	6,085	
妥結	28	8,489	24	6,017	14	5,318	4,328	2,990	6,113	5,186	13	5,472	4,496	2,896	6,204	5,319
【その他製造】	36	4,116	27	3,066	28	8,618		2,873	9,099		23	8,763		2,469	9,234	
回答	25	3,001	17	2,158	16	3,947		1,487	5,148		12	3,439		1,290	5,106	
妥結	17	2,598	10	1,806	10	4,238	3,908	1,139	5,396	5,548	7	3,786	3,599	993	5,421	5,665
【非製造業】																
非製造業計/要求	89	13,206	74	8,668	64	10,712		9,177	10,199		53	10,856		5,865	9,926	
回答	58	8,044	51	5,908	53	3,247		6,971	4,316		50	3,236		5,908	4,231	
妥結	45	7,123	38	4,987	41	4,016	4,251	6,050	4,598	5,024	38	4,062	4,314	4,987	4,558	5,001
同300人以上/要求	32	10,019	19	5,967	21	9,735		7,059	10,191		10	9,424		3,747	9,758	
回答	22	6,098	16	4,263	18	4,209		5,326	4,597		15	4,365		4,263	4,549	
妥結	19	5,334	13	3,499	16	4,458	5,080	4,562	4,878	5,615	13	4,694	5,588	3,499	4,905	5,830
同100～299人/要求	18	2,146	16	1,660	10	9,414		1,178	9,750		10	9,414		1,178	9,750	
回答	10	1,312	9	1,011	9	3,261		1,011	3,808		9	3,261		1,011	3,808	
妥結	9	1,302	8	1,001	8	3,668	3,570	1,001	3,846	3,794	8	3,668	3,570	1,001	3,846	3,794
同99人以下/要求	39	1,041	39	1,041	33	11,727		940	10,820		33	11,727		940	10,820	
回答	26	634	26	634	26	2,576		634	2,771		26	2,576		634	2,771	
妥結	17	487	17	487	17	3,763	3,969	487	3,525	3,048	17	3,763	3,969	487	3,525	3,048