

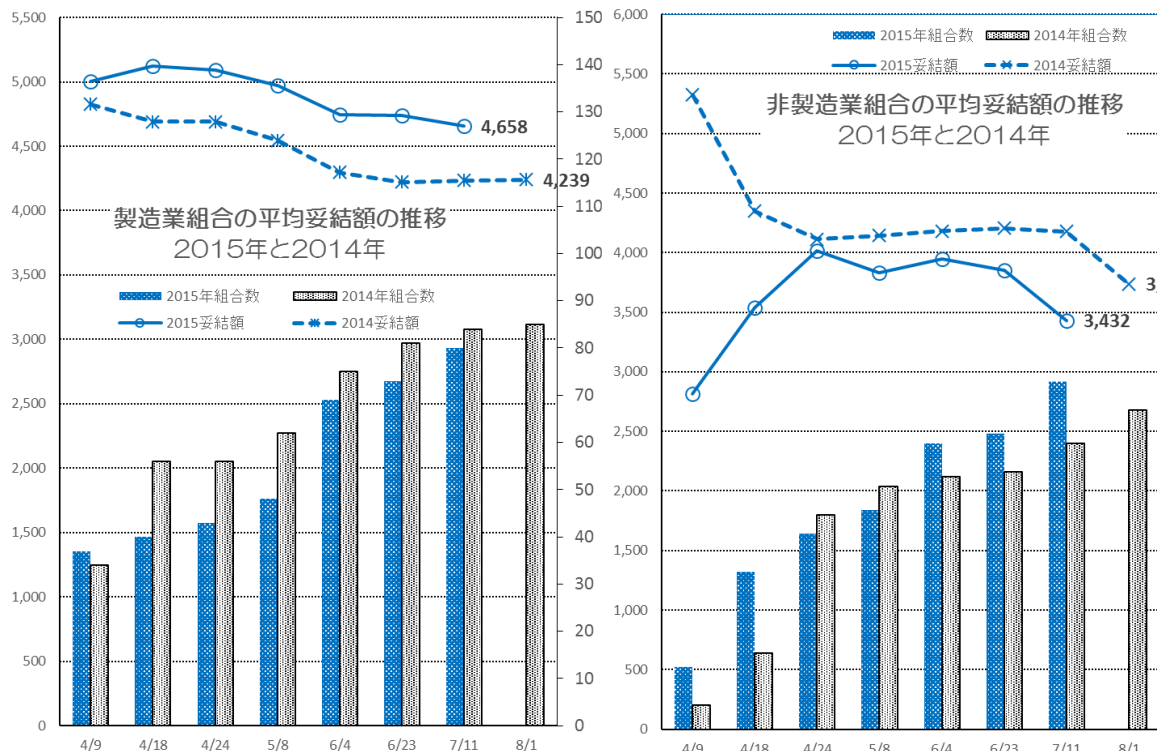
2015年春季生活闘争 賃上・一時金 要求・回答・妥結状況

- * 各組合の要求・回答・妥結状況を連合長野事務局 (Fax. 026-234-1349) へご連絡ください
- * 連合長野ホームページ (<http://rengo-nagano.jp/>) で、集計表を閲覧、ダウンロードできます。
- * 記載の間違いなどのご指摘やお問合せは連合長野事務局へお寄せください
連合長野は、Tel (代) 026-234-1626 又は Emailで chosa@nagano.jtuc-rengo.jp です。

目次

1. 定昇込み平均賃上げ集計(規模別&産業別)	2 ページ	
2. 平均賃上げ要求	5 ページ	
3. 純ベア平均賃上げ要求	11 ページ	
4. 定昇込個別賃上げ要求	13 ページ	
5. 純ベア個別賃上げ要求	14 ページ	
6. 一時金要求	15 ページ	全 19 ページ

(付・組織別要求&妥結状況) (このファイルを印刷する時は「ブック全体」を選んでください)



※ 前回のお願いを聞き届けていただいたおかげで、今号は226組合のご報告をいただき、191組合が妥結していることを報告いただきました。本当にありがとうございます。

※ 昨年8月1日付の最終の集計では、235組合の要求提出と200組合の妥結でしたから、かなり近づいてきました。

※ 右の図は、平均賃上げ方式による妥結組と妥結額平均を集計日付の順にグラフ化したものです。非製造業が昨年の水準を終始下回って推移したことが分かります。

※ 7月1日地域別最低賃金の改正目安が、中央最低賃金審議会に諮問され、7月28日の答申に向け審議が開始されました。14年度の最低賃金は全国平均で780円(長野県は728円)です。厚労省側が改定成長戦略と経済財政運営の基本指針「骨太の方針」に、最低賃金の引き上げに努めると明記されていることを説明(時事7/1)したのだそうです。

※ 一方、労働者派遣法改正案が、6月19日の衆院本会議で可決され、7月8日から参議院の審議に移りました。労働基準法改正案は、4月3日に提案され、審議を待っています。社会の足元を崩していくような政策が次々と主張されています。

※ 中小企業の生産性向上と労働者の所得の向上に、何がどう結びついているのかわかりません。日本の国民に要求されている、コストとリスクと責任の所在が明らかにされるのを、心から望みます。

2015/07/10 現在 規模別

【規模別集計】	要求提出(全体)		要求提出(地場)		定昇込平均賃上げである全ての組合の集計						定昇込平均賃上げである地場の組合の集計					
	組合数	組合員数	組合数	組合員数	組合数	組合平均	組合平均 14年実績	組合員数	組合員 平均	組合員平均 14年実績	組合数	組合平均	組合平均 14年実績	組合員数	組合員 平均	組合員平均 14年実績
総計/要求	226	42,579	185	31,351	144	9,787		19,897	10,159		123	9,794		15,811	10,057	
回答	215	41,001	177	30,309	168	3,909		24,406	4,941		149	3,764		20,358	4,667	
妥結	191	38,234	157	27,787	153	4,073	3,903	22,584	5,138	4,761	136	3,946	3,794	18,536	4,881	4,712
300人以上/要求	90	32,455	56	22,063	48	9,980		13,473	10,349		29	9,976		9,497	10,228	
回答	85	31,158	53	21,216	57	4,897		16,664	5,296		41	4,834		12,820	4,963	
妥結	80	29,506	50	19,564	53	4,961	4,981	15,385	5,526	5,287	39	4,907	5,019	11,541	5,233	5,341
100から299人/要求	60	7,787	55	7,061	36	9,039		4,490	9,905		36	9,039		4,490	9,905	
回答	56	7,557	52	6,917	43	3,908		5,557	4,575		42	3,922		5,463	4,596	
妥結	46	6,637	44	6,242	38	4,078	3,702	5,151	4,689	4,051	37	4,099	3,742	5,057	4,715	4,083
99人以下/要求	76	2,337	74	2,227	60	10,080		1,934	9,416		58	10,171		1,824	9,538	
回答	74	2,286	72	2,176	68	3,081		2,185	3,160		66	2,999		2,075	3,021	
妥結	65	2,091	63	1,981	62	3,310	3,230	2,048	3,353	3,282	60	3,228	3,147	1,938	3,216	3,145

昨年同期(14/07/11) 現在 規模別

【規模別集計】	要求提出(全体)		要求提出(地場)		定昇込平均賃上げである全ての組合の集計						定昇込平均賃上げである地場の組合の集計					
	組合数	組合員数	組合数	組合員数	組合数	組合平均	組合平均 13年実績	組合員数	組合員 平均	組合員平均 13年実績	組合数	組合平均	組合平均 13年実績	組合員数	組合員 平均	組合員平均 13年実績
総計/要求	235	55,905	199	43,298	138	8,048		20,757	8,455		120	8,103		15,227	8,504	
回答	214	53,172	179	41,141	157	4,022		25,428	5,069		136	3,850		18,737	4,781	
妥結	191	51,564	156	39,533	144	4,210	3,587	24,343	5,163	4,211	123	4,051	3,490	17,652	4,893	4,103
300人以上/要求	94	36,606	62	24,303	45	8,178		14,423	8,526		30	8,397		9,111	8,619	
回答	86	34,377	55	22,650	52	5,139		17,616	5,629		34	5,081		11,143	5,451	
妥結	84	33,999	53	22,272	51	5,156	4,332	17,238	5,658	4,479	33	5,105	4,369	10,765	5,492	4,429
100から299人/要求	62	16,763	60	16,581	31	8,151		4,386	8,494		30	8,195		4,290	8,532	
回答	59	16,606	57	16,424	42	3,797		5,852	4,022		41	3,833		5,756	4,050	
妥結	50	15,698	48	15,516	38	3,855	3,478	5,340	4,127	3,784	37	3,897	3,507	5,244	4,160	3,809
99人以下/要求	79	2,536	77	2,414	62	7,903		1,948	7,846		60	7,909		1,826	7,863	
回答	69	2,189	67	2,067	63	3,251		1,960	3,161		61	3,176		1,838	3,004	
妥結	57	1,867	55	1,745	55	3,577	2,964	1,765	3,462	2,947	53	3,503	2,880	1,643	3,308	2,786

2015/07/10 現在 産業別

【産業別集計】	要求提出(全体)		要求提出(地場)		定昇込平均賃上げである全ての組合の集計						定昇込平均賃上げである地場の組合の集計					
	組合数	組合員数	組合数	組合員数	組合数	組合平均	組合平均 14年実績	組合員数	組合員 平均	組合員平 均	組合数	組合平均	組合平均 14年実績	組合員数	組合員 平均	組合員平均 14年実績
【製造業】																
製造業計/要求	129	29,953	106	23,053	77	9,083		13,022	10,263		68	9,050		10,378	10,205	
回答	122	28,788	101	22,394	85	4,534		15,562	5,328		75	4,368		12,824	4,972	
妥結	111	27,023	90	20,629	80	4,658	4,128	14,124	5,610	4,863	70	4,497	4,028	11,386	5,277	4,815
同300人以上/要求	56	23,276	37	16,666	26	10,158		8,900	10,524		19	10,266		6,366	10,483	
回答	53	22,362	35	16,172	31	5,385		10,683	5,579		24	5,167		8,149	5,081	
妥結	51	21,083	33	14,893	29	5,522	4,919	9,404	5,994	5,287	22	5,328	4,877	6,870	5,556	5,280
同100～299人/要求	38	5,393	36	5,213	24	9,060		3,127	10,206		24	9,060		3,127	10,206	
回答	35	5,166	34	5,072	25	4,315		3,712	5,067		24	4,357		3,618	5,112	
妥結	30	4,793	29	4,699	23	4,430	3,767	3,608	5,090	4,243	22	4,480	3,837	3,514	5,137	4,296
同99人以下/要求	35	1,284	33	1,174	27	8,067		995	8,111		25	8,116		885	8,201	
回答	34	1,260	32	1,150	29	3,814		1,167	3,858		27	3,667		1,057	3,659	
妥結	30	1,147	28	1,037	28	3,950	3,690	1,112	4,049	3,990	26	3,809	3,543	1,002	3,860	3,805
【機械・自動車】																
回答	40	9,458	34	6,597	27	9,245		6,256	10,533		23	8,927		3,809	10,396	
妥結	36	9,257	30	6,396	29	5,098	4,650	6,960	5,854	4,888	25	4,798	4,517	4,513	5,091	4,738
【電機・精密】																
回答	47	15,097	39	11,901	19	10,308		3,874	10,987		19	10,308		3,874	10,987	
妥結	43	14,274	37	11,584	26	4,432		5,872	4,695		25	4,477		5,778	4,717	
妥結	40	13,129	34	10,439	24	4,710	4,177	4,737	5,306	4,807	23	4,770	4,276	4,643	5,346	4,873
【その他製造】																
回答	42	5,398	33	4,555	31	8,190		2,892	8,711		26	8,240		2,695	8,811	
妥結	39	5,056	30	4,213	29	4,011		2,656	5,331		24	3,739		2,459	5,323	
妥結	35	4,637	26	3,794	27	4,138	3,570	2,427	5,504	4,887	22	3,870	3,280	2,230	5,510	4,879
【非製造業】																
非製造業計/要求	97	12,626	79	8,298	67	10,596		6,875	9,960		55	10,713		5,433	9,774	
回答	93	12,213	76	7,915	83	3,269		8,844	4,259		74	3,152		7,534	4,146	
妥結	80	11,211	67	7,158	73	3,432	3,639	8,460	4,350	4,594	66	3,362	3,527	7,150	4,249	4,537
同300人以上/要求	34	9,179	19	5,397	22	9,770		4,573	10,010		10	9,424		3,131	9,710	
回答	32	8,796	18	5,044	26	4,316		5,981	4,790		17	4,363		4,671	4,757	
妥結	29	8,423	17	4,671	24	4,284	5,067	5,981	4,790	5,286	17	4,363	5,245	4,671	4,757	5,439
同100～299人/要求	22	2,394	19	1,848	12	8,997		1,363	9,215		12	8,997		1,363	9,215	
回答	21	2,391	18	1,845	18	3,341		1,845	3,585		18	3,341		1,845	3,585	
妥結	16	1,844	15	1,543	15	3,539	3,600	1,543	3,754	3,602	15	3,539	3,600	1,543	3,754	3,602
同99人以下/要求	41	1,053	41	1,053	33	11,727		939	10,799		33	11,727		939	10,799	
回答	40	1,026	40	1,026	39	2,537		1,018	2,359		39	2,537		1,018	2,359	
妥結	35	944	35	944	34	2,783	2,828	936	2,527	2,466	34	2,783	2,828	936	2,527	2,466

昨年同期（14/07/11）現在 産業別

【産業別集計】	要求提出(全体)		要求提出(地場)		定昇込平均賃上げである全ての組合の集計						定昇込平均賃上げである地場の組合の集計					
	組合数	組合員数	組合数	組合員数	組合数	組合平均	組合平均 13年実績	組合員数	組合員 平均	組合員平 均 12年実績	組合数	組合平均	組合平均 13年実績	組合員数	組合員 平均	組合員平均 13年実績
【製造業】																
製造業計/要求	144	33,045	120	25,825	84	7,953		13,294	8,553		74	8,042		10,563	8,618	
回答	137	31,849	114	25,205	89	4,190		14,612	5,118		76	4,008		11,355	4,738	
妥結	124	30,439	101	23,795	84	4,234	3,578	13,722	5,222	4,258	71	4,047	3,412	10,465	4,842	3,961
同300人以上/要求	63	25,255	43	18,339	29	8,152		8,666	8,576		22	8,442		6,153	8,651	
回答	60	24,301	41	17,961	31	5,161		9,493	5,688		21	5,003		6,454	5,253	
妥結	59	23,923	40	17,583	30	5,190	4,309	9,115	5,745	4,561	20	5,039	4,086	6,076	5,313	4,179
同100～299人/要求	43	6,378	41	6,196	24	8,194		3,541	8,781		23	8,254		3,445	8,836	
回答	40	6,221	38	6,039	26	3,849		4,003	4,179		25	3,910		3,907	4,225	
妥結	32	5,316	30	5,134	22	3,959	3,527	3,491	4,363	3,819	21	4,038	3,578	3,395	4,421	3,857
同99人以下/要求	38	1,412	36	1,290	31	7,579		1,087	7,631		29	7,569		965	7,635	
回答	37	1,327	35	1,205	32	3,526		1,116	3,639		30	3,392		994	3,407	
妥結	33	1,200	31	1,078	32	3,526	2,961	1,116	3,639	3,205	30	3,392	2,815	994	3,407	2,980
【機械・自動車】	44	11,010	38	8,377	30	8,021		6,493	8,602		25	8,084		4,065	8,670	
回答	44	11,010	38	8,377	32	4,818		6,671	5,690		27	4,497		4,243	4,866	
妥結	40	10,629	34	7,996	31	4,821	3,873	6,505	5,715	4,636	26	4,489	3,602	4,077	4,873	4,090
【電機・精密】	56	16,081	44	12,060	20	8,173		3,251	9,234		19	8,244		3,155	9,308	
回答	53	15,297	42	11,852	25	4,148		4,555	4,534		22	4,199		4,140	4,589	
妥結	49	14,650	38	11,205	23	4,321	3,513	4,001	4,757	3,800	20	4,404	3,538	3,586	4,845	3,820
【その他製造】	44	5,954	38	5,388	34	7,762		3,550	7,841		30	7,878		3,343	7,905	
回答	40	5,542	34	4,976	32	3,595		3,386	4,775		27	3,363		2,972	4,762	
妥結	35	5,160	29	4,594	30	3,559	3,281	3,216	4,804	4,017	25	3,302	3,089	2,802	4,795	3,956
【非製造業】																
非製造業計/要求	91	22,860	79	17,473	54	8,197		7,463	8,281		46	8,201		4,664	8,245	
回答	77	21,323	65	15,936	68	3,803		10,816	5,003		60	3,651		7,382	4,847	
妥結	67	21,125	55	15,738	60	4,176	3,600	10,621	5,087	4,144	52	4,057	3,602	7,187	4,967	4,311
同300人以上/要求	31	11,351	19	5,964	16	8,226		5,757	8,450		8	8,272		2,958	8,553	
回答	26	10,076	14	4,689	21	5,108		8,123	5,561		13	5,206		4,689	5,724	
妥結	25	10,076	13	4,689	21	5,108	4,363	8,123	5,561	4,377	13	5,206	4,783	4,689	5,724	4,737
同100～299人/要求	19	10,385	19	10,385	7	8,001		845	7,295		7	8,001		845	7,295	
回答	19	10,385	19	10,385	16	3,713		1,849	3,682		16	3,713		1,849	3,682	
妥結	18	10,382	18	10,382	16	3,713	3,398	1,849	3,682	3,708	16	3,713	3,398	1,849	3,682	3,708
同99人以下/要求	41	1,124	41	1,124	31	8,227		861	8,118		31	8,227		861	8,118	
回答	32	862	32	862	31	2,967		844	2,529		31	2,967		844	2,529	
妥結	24	667	24	667	23	3,647	2,968	649	3,157	2,472	23	3,647	2,968	649	3,157	2,472