

2018年春季生活闘争 賃上・一時金 要求・回答・妥結状況

- * 各組合の要求・回答・妥結状況を連合長野事務局 (Fax. 026-234-1349) へご連絡ください
- * 連合長野ホームページ (<http://www.rengo-nagano.jp/>) で、集計表を閲覧、ダウンロードできます。
- * 記載の間違いなどのご指摘やお問合せは連合長野事務局へお寄せください
連合長野は、Tel(代).026-234-1626 又は Emailで chosa@nagano.jtuc-rengo.jp です。

目次

1. 定昇込み平均賃上げ集計(規模別&産業別)	2 ページ	
2. 平均賃上げ要求	7 ページ	
3. 純ペア平均賃上げ要求	12 ページ	
4. 定昇込個別賃上げ要求	14 ページ	
5. 純ペア個別賃上げ要求	15 ページ	
6. 一時金要求	16 ページ	全21ページ

(このファイルを印刷する時は「ブック全体」を選んでください)

※ 今号の発行をもって、長野県内の「2018春季生活闘争」の情報発行を終わることとしています。最終号では225組合が要求を提出し、そのうち196組合が交渉を終えて妥結しています。

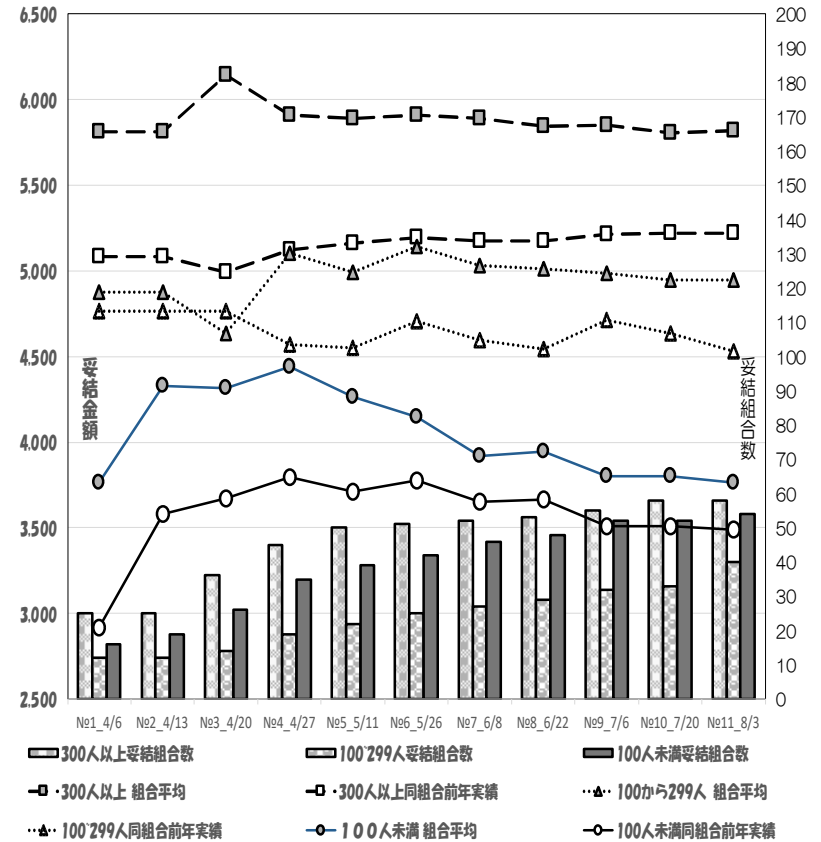
※ 詳しいことは4ページ以降の集計表をみていただくとしても、平均賃上げ要求による152組合の妥結額の平均は4,858円の賃上げを獲得し、当該の組合が2017年の賃上げで得た平均4,362円を496円上回りました。昨年同時期146組合で4,111円ですから、747円上回っていることとなります。

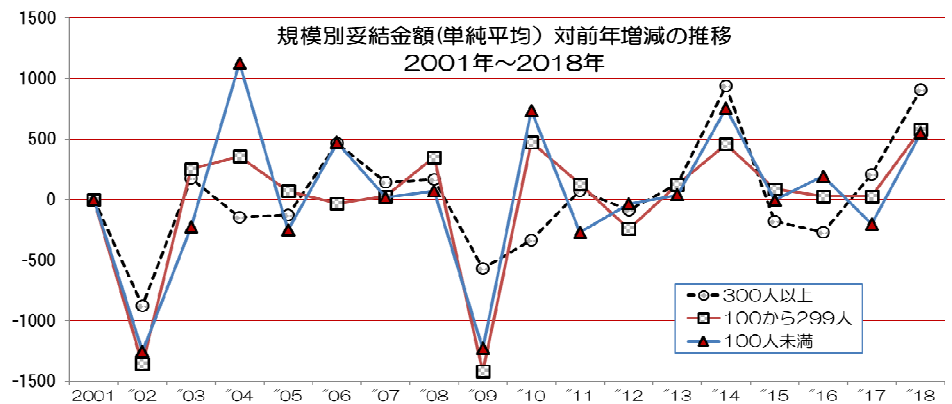
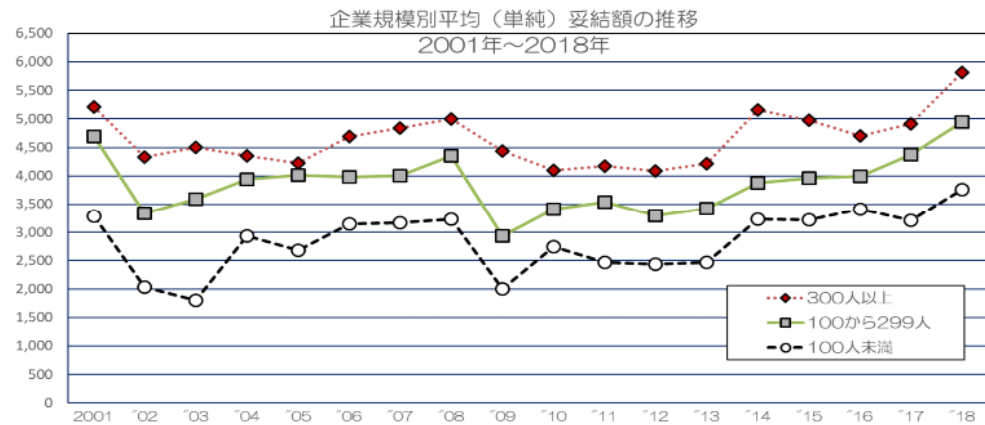
※ 最後まで多くの方のご協力をいただけて、情報発行の都度、記載組合を増やすことができ、連合長野のホームページには載せていませんが職場名を記載した情報提供にご協力いただいたこと、誠にありがとうございました。また、いまま交渉を継続中である多くの職場のみなさんに敬意を表する次第です。

※ 右の図は、No.9にも載せた「企業規模別平均妥結額」の推移を今号まで追加して完成させたものです。集計時点の回答相場を示すために、組合毎の単純平均で作っています。

※ 気になるのは「100人未満」の区分で、メーデー明けの集計を頂点として、妥結額の平均が下降し続けたことです。3%の賃上げが政策的に求められたとしても、不安があるのが中小企業の実態なのではないでしょうか。

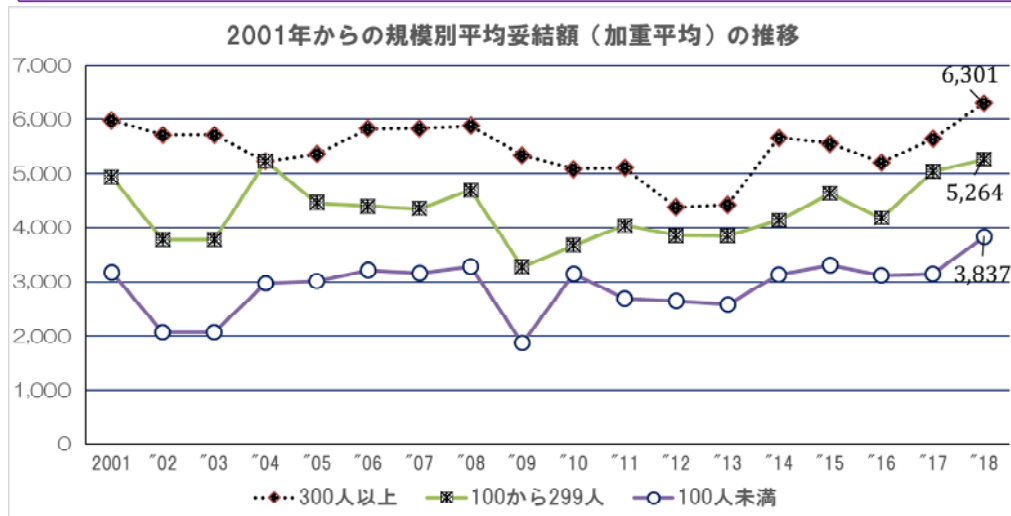
規模別の平均妥結金額(組合数)の推移
と当該組合の前年実績との対比



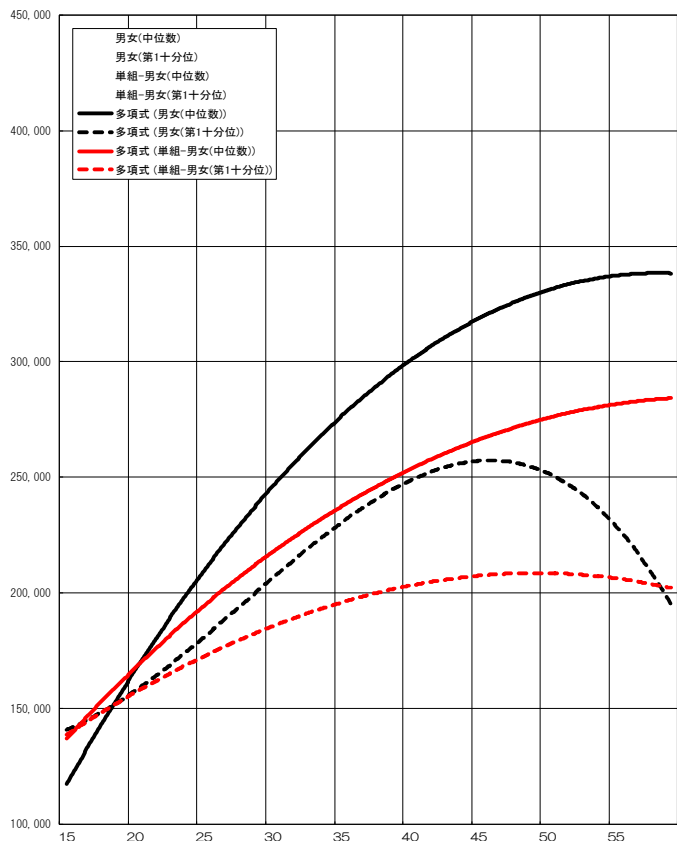


- ※ 恒例ですが、2001年からの毎年の経緯を表したものが上左の図です。
- ※ 日本社会の情勢に追随して、年毎に妥結の水準が変化しています。職場の労使は敏感で、社会の動向に学んでいるのです。
- ※ さらに上右の図を見れば分かるのが、中小であればあるほど、社会の動向に振り回される事です。規模100人未満の振れの激しさをご覧ください。

- ※ 連合の本部では、労働者への分配を論じなければなりませんので、賃上げの集計を組合員数でウェイトを掛けた、一人当たりの加重平均の金額で公表しています。左下のグラフは県内の加重平均です。
- ※ 今年の金額だけ、最後に表示しました。この格差をどのように埋めていけば良いのか悩ましいところです。2004年に一回だけ、規模間の妥結額の格差を縮めることができたように見えます。ほかの年は、「300人以上」の妥結水準の振れを増幅して変化しています。
- ※ 2018春季生活闘争方針は、「大手追従・大手準拠などの構造の転換」「サプライチェーン全体で付加価値の適正分配」「すべての労働者の立場にたった働き方」の実現を目標としました。
- ※ 労働者の7割以上が中小企業で働いているわけで、労働者全体の取り分を多くして分配を正すには、中小企業の賃上げがもっと多くなければなりません。そのため「賃金の上げ幅のみならず、めざすべき賃金水準への到達」に向け、「組合員の個別賃金実態を把握」が取り組みの始まりであるわけです。
- ※ 今年も、9月から「個人別賃金調査」に取り掛かります。年明けの1月には、みなさんの討議資料とするべく、CDに記録した、各種の「県内集計」と「単組集計（データも）」お届けする予定です。ぜひとも、この調査にご協力ください。



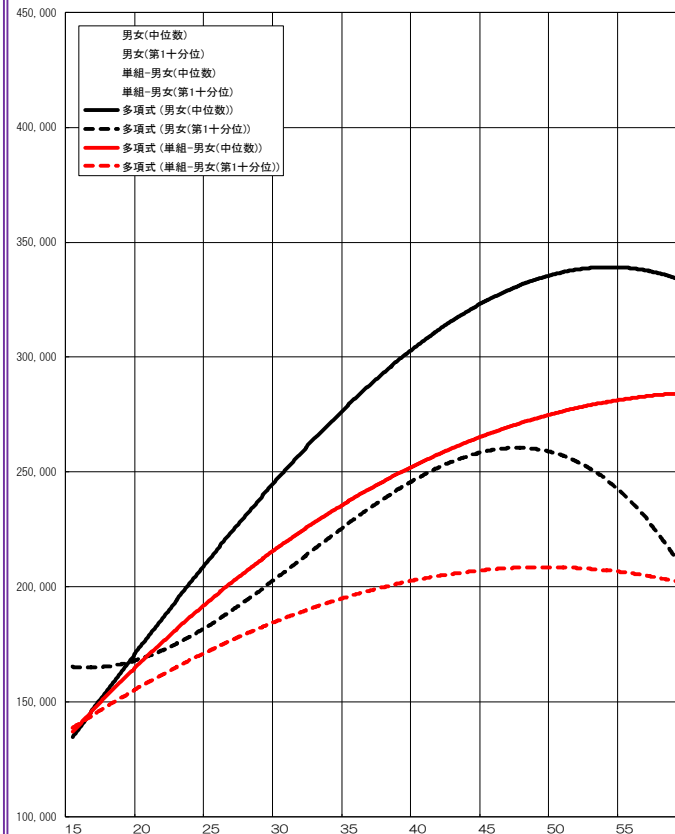
1_4 企業規模1,000人以上、全産業、学歴計（2016年）



～おまけ～

- ▲ 「個人別賃金調査報告CD」には、前年の調査結果も丸ごと記録しています。実は、どの二つの集計表も重ね合わせてグラフ化することができます。
- ▲ この左右のグラフは、「2016年」・「2017年」の「1000人以上」のグラフに、それぞれの「300人未満」の集計表を呼び出して、男女の「中位数」と「第1十分位」を重ねたものです。
- ▲ 「1000人以上」のグラフ（黒線）と「300人未満」のグラフ（赤線）の間隔が「2016年」より「2017年」の方が広がっているのがお分かりでしょうか。
- ▲ 格差が広がったというより、賃金制度に原因がありそうです。集計表から計算すると、一歳あたり200円程度「賃金カーブ」の勾配に差ができています。
- ▲ これを生み出したのは、たった一度の賃上げの配分交渉です。今年の「個人別賃金調査」に向けてまた一つ観察項目ができてしまいました。

1_4 企業規模1,000人以上、全産業、学歴計（2017年）



2018年「個人別賃金調査」に
～ご協力ください～

2018/08/03 現在 規模別

【規模別集計】	要求提出(全体)		要求提出(地場)		定昇込平均賃上げである全ての組合の集計						定昇込平均賃上げである地場の組合の集計					
	組合数	組合員数	組合数	組合員数	組合数	組合平均	組合平均 17年実績	組合員数	組合員 平均	組合員平均 17年実績	組合数	組合平均	組合平均 17年実績	組合員数	組合員 平均	組合員平均 17年実績
総計/要求	225	53,331	184	34,474	147	9,095		22,567	9,423		127	8,992		18,285	9,504	
回答	202	50,267	167	32,127	157	4,722		24,058	5,855		138	4,617		19,883	5,653	
妥結	196	49,873	162	32,034	152	4,858	4,362	23,965	5,877	5,339	133	4,769	4,211	19,790	5,678	5,168
300人以上/要求	100	42,687	66	24,597	56	9,373		15,561	9,434		39	9,279		11,414	9,581	
回答	93	40,895	62	23,268	58	5,817		16,860	6,301		42	5,953		12,897	6,116	
妥結	93	40,895	62	23,268	58	5,817	5,218	16,860	6,301	5,740	42	5,953	5,124	12,897	6,116	5,624
100から299人/要求	61	8,457	56	7,817	40	8,703		5,191	9,464		39	8,644		5,183	9,461	
回答	50	7,296	48	6,910	41	4,827		5,175	5,242		40	4,874		5,090	5,281	
妥結	48	6,974	47	6,889	40	4,948	4,532	5,154	5,264	4,964	39	4,999	4,532	5,069	5,303	4,964
99人以下/要求	64	2,187	62	2,060	51	9,097		1,815	9,214		49	9,040		1,688	9,119	
回答	59	2,076	57	1,949	58	3,553		2,023	3,711		56	3,431		1,896	3,500	
妥結	55	2,004	53	1,877	54	3,762	3,487	1,951	3,837	3,260	52	3,638	3,394	1,824	3,627	3,092

昨年同時期 2017/08/06 現在 規模別

【規模別集計】	要求提出(全体)		要求提出(地場)		定昇込平均賃上げである全ての組合の集計						定昇込平均賃上げである地場の組合の集計					
	組合数	組合員数	組合数	組合員数	組合数	組合平均	組合平均 16年実績	組合員数	組合員 平均	組合員平均 16年実績	組合数	組合平均	組合平均 16年実績	組合員数	組合員 平均	組合員平均 16年実績
総計/要求	223	49,897	188	33,322	136	9,405		22,861	8,604		116	9,378		14,005	9,365	
回答	207	47,276	175	31,215	157	4,116		21,417	5,225		139	3,992		17,306	5,083	
妥結	195	46,460	165	30,646	146	4,111	3,984	20,865	5,289	5,107	130	3,979	3,845	17,001	5,117	4,994
300人以上/要求	96	40,119	67	24,151	50	9,339		17,028	8,382		33	9,271		8,307	9,450	
回答	92	38,677	64	23,129	55	4,900		14,746	5,584		39	4,864		10,762	5,492	
妥結	88	38,081	62	22,780	52	4,912	5,010	14,414	5,638	5,576	38	4,840	4,990	10,677	5,490	5,580
100から299人/要求	58	7,619	54	7,139	33	8,628		4,106	9,332		32	8,554		4,098	9,328	
回答	49	6,538	47	6,152	39	4,206		4,684	5,000		39	4,206		4,684	5,000	
妥結	47	6,493	45	6,107	37	4,371	4,035	4,639	5,040	4,536	37	4,371	4,035	4,639	5,040	4,536
99人以下/要求	69	2,159	67	2,032	53	9,950		1,727	9,064		51	9,963		1,600	9,021	
回答	66	2,061	64	1,934	63	3,377		1,987	3,087		61	3,298		1,860	2,920	
妥結	60	1,886	58	1,759	57	3,212	3,081	1,812	3,147	3,037	55	3,120	2,976	1,685	2,967	2,818

2018/08/03 現在 産業別

【産業別集計】	要求提出(全体)		要求提出(地場)		定昇込平均賃上げである全ての組合の集計						定昇込平均賃上げである地場の組合の集計					
	組合数	組合員数	組合数	組合員数	組合数	組合平均	組合平均 17年実績	組合員数	組合員 平均	組合員平 均	組合数	組合平均	組合平均 17年実績	組合員数	組合員 平均	組合員平均 17年実績
【製造業】																
製造業計/要求	129	33,515	108	25,152	80	8,417		15,058	9,222		73	8,353		12,325	9,464	
回答	119	31,757	99	23,480	85	5,040		15,142	5,704		76	5,022		12,231	5,642	
妥結	119	31,757	99	23,480	85	5,040	4,684	15,142	5,704	5,506	76	5,022	4,565	12,231	5,642	5,306
同300人以上/要求	59	25,918	42	17,853	29	9,051		10,133	9,128		24	9,160		7,527	9,514	
回答	55	24,589	38	16,524	29	6,048		9,774	6,070		23	6,329		7,075	6,091	
妥結	55	24,589	38	16,524	29	6,048	5,503	9,774	6,070	5,951	23	6,329	5,397	7,075	6,091	5,818
同100~299人/要求	41	6,482	39	6,311	28	8,699		4,062	9,851		28	8,699		4,062	9,851	
回答	37	6,098	36	6,013	30	4,817		4,351	5,231		29	4,881		4,266	5,277	
妥結	37	6,098	36	6,013	30	4,817	4,632	4,351	5,231	4,995	29	4,881	4,632	4,266	5,277	4,995
同99人以下/要求	29	1,115	27	988	23	7,275		863	7,365		21	6,969		736	6,826	
回答	27	1,070	25	943	26	4,173		1,017	4,203		24	3,939		890	3,824	
妥結	27	1,070	25	943	26	4,173	4,072	1,017	4,203	4,001	24	3,939	3,925	890	3,824	3,775
【機械・自動車】	41	10,467	36	7,645	30	8,419		7,952	8,739		27	8,410		5,539	9,047	
回答	38	9,880	33	7,058	30	5,288		8,047	5,843		27	5,168		5,634	5,643	
妥結	38	9,880	33	7,058	30	5,288	4,797	8,047	5,843	5,634	27	5,168	4,569	5,634	5,643	5,209
【電機・精密】	47	17,303	39	12,634	20	9,061		3,624	11,380		20	9,061		3,624	11,380	
回答	43	16,194	36	11,611	21	5,341		2,838	6,288		20	5,461		2,753	6,392	
妥結	43	16,194	36	11,611	21	5,341	5,154	2,838	6,288	5,934	20	5,461	5,154	2,753	6,392	5,934
【その他製造】	41	5,745	33	4,873	30	7,986		3,482	8,079		26	7,748		3,162	8,000	
回答	38	5,683	30	4,811	34	4,634		4,257	5,050		29	4,582		3,844	5,103	
妥結	38	5,683	30	4,811	34	4,634	4,178	4,257	5,050	4,789	29	4,582	4,000	3,844	5,103	4,765
【非製造業】																
非製造業計/要求	96	19,816	76	9,322	67	9,904		7,509	9,826		54	9,855		5,960	9,588	
回答	83	18,510	68	8,647	72	4,347		8,916	6,113		62	4,121		7,652	5,671	
妥結	77	18,116	63	8,554	67	4,628	4,020	8,823	6,175	5,097	57	4,431	3,811	7,559	5,738	4,987
同300人以上/要求	41	16,769	24	6,744	27	9,718		5,428	10,004		15	9,468		3,887	9,712	
回答	38	16,306	24	6,744	29	5,586		7,086	6,619		19	5,499		5,822	6,147	
妥結	38	16,306	24	6,744	29	5,586	4,999	7,086	6,619	5,498	19	5,499	4,867	5,822	6,147	5,447
同100~299人/要求	20	1,975	17	1,506	12	8,713		1,129	8,071		11	8,505		1,121	8,050	
回答	13	1,198	12	897	11	4,857		824	5,302		11	4,857		824	5,302	
妥結	11	876	11	876	10	5,342	4,324	803	5,440	4,838	10	5,342	4,324	803	5,440	4,838
同99人以下/要求	35	1,072	35	1,072	28	10,594		952	10,891		28	10,594		952	10,891	
回答	32	1,006	32	1,006	32	3,050		1,006	3,213		32	3,050		1,006	3,213	
妥結	28	934	28	934	28	3,381	2,924	934	3,439	2,404	28	3,381	2,924	934	3,439	2,404

昨年同時期 2017/08/06 現在 産業別

【産業別集計】	要求提出(全体)		要求提出(地場)		定昇込平均賃上げである全ての組合の集計						定昇込平均賃上げである地場の組合の集計					
	組合数	組合員数	組合数	組合員数	組合数	組合平均	組合平均 16年実績	組合員数	組合員 平均	組合員 平均	組合数	組合平均	組合平均 16年実績	組合員数	組合員 平均	組合員 平均 16年実績
【製造業】																
製造業計/要求	125	30,744	109	24,472	66	8,226		11,075	8,757		60	8,183		8,535	8,985	
回答	112	28,311	98	22,545	75	4,514		11,952	5,445		68	4,368		9,312	5,215	
妥結	107	27,838	93	22,072	71	4,546	4,288	11,743	5,469	5,161	64	4,395	4,154	9,103	5,239	4,905
同300人以上/要求	55	23,813	43	17,839	22	8,596		7,310	8,580		18	8,689		4,897	8,913	
回答	51	22,371	40	16,817	24	5,451		7,560	5,886		19	5,307		5,047	5,681	
妥結	49	22,022	38	16,468	23	5,436	5,075	7,475	5,887	5,585	18	5,280	4,947	4,962	5,679	5,341
同100~299人/要求	39	5,809	37	5,638	20	8,645		2,947	9,570		20	8,645		2,947	9,570	
回答	32	4,863	31	4,778	24	4,212		3,383	4,904		24	4,212		3,383	4,904	
妥結	31	4,846	30	4,761	23	4,295	4,053	3,366	4,917	4,643	23	4,295	4,053	3,366	4,917	4,643
同99人以下/要求	31	1,122	29	995	24	7,539		818	7,404		22	7,350		691	7,001	
回答	29	1,077	27	950	27	3,948		1,009	3,963		25	3,803		882	3,737	
妥結	27	970	25	843	25	3,959	3,848	902	4,061	3,782	23	3,802	3,679	775	3,820	3,451
【機械・自動車】																
機械・自動車計/要求	40	10,132	36	7,554	27	7,689		6,539	8,332		24	7,602		4,126	8,582	
回答	37	9,788	33	7,210	26	4,839		6,486	5,576		23	4,637		4,073	5,150	
妥結	37	9,788	33	7,210	26	4,839	4,424	6,486	5,576	5,231	23	4,637	4,218	4,073	5,150	4,692
【電機・精密】																
電機・精密計/要求	48	15,876	41	12,732	14	8,968		2,609	10,013		14	8,968		2,609	10,013	
回答	41	13,946	36	11,308	21	5,044		2,773	5,908		20	4,981		2,673	5,893	
妥結	38	13,509	33	10,871	19	5,124	4,546	2,600	6,018	5,468	18	5,059	4,546	2,500	6,007	5,468
【その他製造】																
その他製造計/要求	37	4,736	32	4,186	25	8,391		1,927	8,499		22	8,318		1,800	8,421	
回答	34	4,577	29	4,027	28	3,814		2,693	4,655		25	3,628		2,566	4,611	
妥結	32	4,541	27	3,991	26	3,832	3,964	2,657	4,668	4,707	23	3,632	3,770	2,530	4,625	4,658
【非製造業】																
非製造業計/要求	98	19,153	79	8,850	70	10,516		11,786	8,460		56	10,657		5,470	9,958	
回答	95	18,965	77	8,670	82	3,753		9,465	4,946		71	3,633		7,994	4,929	
妥結	88	18,622	72	8,574	75	3,699	3,680	9,122	5,058	5,034	66	3,575	3,526	7,898	4,977	5,102
同300人以上/要求	41	16,306	24	6,312	28	9,923		9,718	8,233		15	9,970		3,410	10,221	
回答	41	16,306	24	6,312	31	4,472		7,186	5,266		20	4,444		5,715	5,325	
妥結	39	16,059	24	6,312	29	4,495	4,957	6,939	5,371	5,566	20	4,444	5,033	5,715	5,325	5,796
同100~299人/要求	19	1,810	17	1,501	13	8,602		1,159	8,725		12	8,403		1,151	8,709	
回答	17	1,675	16	1,374	15	4,197		1,301	5,250		15	4,197		1,301	5,250	
妥結	16	1,647	15	1,346	14	4,497	4,006	1,273	5,366	4,255	14	4,497	4,006	1,273	5,366	4,255
同99人以下/要求	38	1,037	38	1,037	29	11,946		909	10,557		29	11,946		909	10,557	
回答	37	984	37	984	36	2,948		978	2,183		36	2,948		978	2,183	
妥結	33	916	33	916	32	2,629	2,424	910	2,242	2,254	32	2,629	2,424	910	2,242	2,254