

2021年春季生活闘争 賃上・一時金 要求・回答・妥結状況

- * 各組合の要求・回答・妥結状況を連合長野事務局 (Fax. 026-234-1349) へご連絡ください
- * 連合長野ホームページ (<http://www.rengo-nagano.jp/modules/contents/content0021.html>) で、集計表を閲覧、ダウンロードできます。
- * 記載の間違いなどのご指摘やお問合せは連合長野事務局へお寄せください
連合長野は、Tel (代). 026-234-1626 又は Email で chosa@nagano.jtuc-rengo.jp です。

目次

1. 定昇込み平均賃上げ集計(規模別&産業別)	2 ページ
2. 平均賃上げ要求	5 ページ
3. 純ベア平均賃上げ要求	10 ページ
4. 定昇込個別賃上げ要求	11 ページ
5. 純ベア個別賃上げ要求	12 ページ
6. 一時金要求	14 ページ

全16ページ (このファイルを印刷する時は「ブック全体」を選んでください)

※ 今号では、183組合が要求を提出し、159組合が妥結し交渉を終えている状況を記載しています。少しずつ進展し、前の号とは違う情報を出し続けることができているのは、県内の皆様のご協力のおかげです。ありがとうございます。

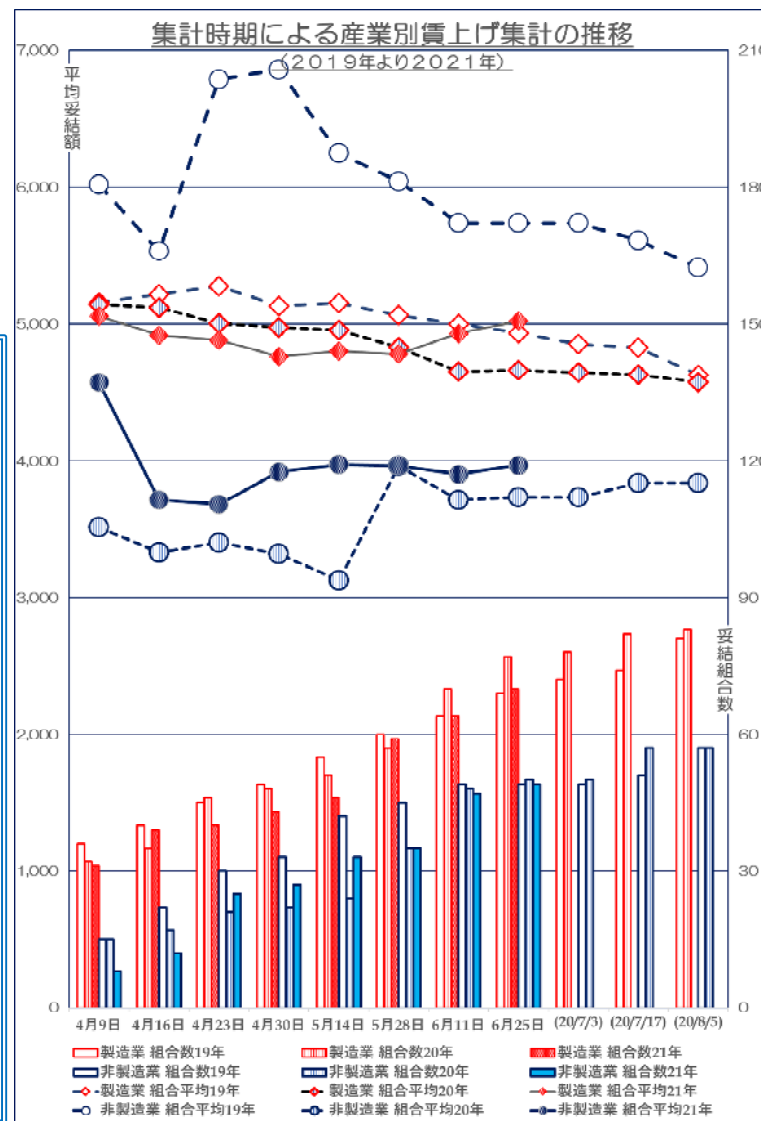
※ 組合員の平均賃上げ方式によるご報告を集計して、2ページ以下に記載しています。119組合が平均して4,588円(同一組合の昨年実績は4,376円)の回答によって妥結している状況です。組合員一人当たりの加重平均をとれば、23,493人が平均で5,131円(これも同一組合の昨年実績は5,133円)です。

※ 「COVID-19」以前を忘れてはいけないと、右のグラフを作成しました。2019年の春闘と昨年、今年の推移を比較したものです。2019年の非製造業のグラフの位置が高いことがわかります。

※ 「スマイル0円」「送料無料」の悪弊を正そうと労働組合が主張していたことを忘れてはなりません。「オ・モ・テ・ナ・シ！」でサービスがただで提供される国はあり得ないのです。今年は少しよくなったのかもしれませんが、「ニューノーマル」とかの造語でごまかそうとする動きが苦になるところです。

※ 右図のとおり、あと3回の発行を予定しています。まだまだ多くの職場からご報告をいただけるものと思っています。この情報では、回答の相場をつかみやすくするために、右の図もそうですが表紙のグラフや図では、企業規模や産業で分けた組合ごとの単純平均で作図しています。

※ ぜひとも例年の通りの成果が得られますように、引き続き県内の産別組織、地域の職場の皆様のご協力をお願いします。



2021/06/25 現在 規模別

【規模別集計】	要求提出(全体)		要求提出(地場)		定昇込平均賃上げである全ての組合の集計						定昇込平均賃上げである地場の組合の集計					
	組合数	組合員数	組合数	組合員数	組合数	組合平均	組合平均 20年実績	組合員数	組合員 平均	組合員平均 20年実績	組合数	組合平均	組合平均 20年実績	組合員数	組合員 平均	組合員平均 20年実績
総計/要求	183	39,128	150	29,114	117	7,852		21,044	7,726		100	7,814		16,893	7,538	
回答	167	38,361	138	28,703	125	4,554		23,837	5,126		109	4,488		19,537	5,073	
妥結	159	37,796	132	28,309	119	4,588	4,376	23,493	5,131	5,133	104	4,494	4,226	19,253	5,067	5,074
300人以上/要求	79	30,971	53	21,592	43	7,356		15,588	7,513		30	6,721		11,603	7,151	
回答	76	30,615	53	21,592	47	4,979		17,748	5,278		35	5,059		13,691	5,249	
妥結	73	30,334	52	21,482	46	5,056	5,024	17,688	5,291	5,305	35	5,059	5,005	13,691	5,249	5,283
100から299人/要求	47	6,073	43	5,604	30	8,007		3,849	8,291		29	8,231		3,849	8,291	
回答	43	6,005	40	5,536	31	5,196		4,422	5,000		30	5,272		4,345	5,037	
妥結	42	5,787	39	5,318	30	5,186	4,714	4,204	4,975	5,087	29	5,265	4,773	4,127	5,014	5,125
99人以下/要求	57	2,084	54	1,918	44	8,230		1,607	8,441		41	8,319		1,441	8,650	
回答	48	1,741	45	1,575	47	3,706		1,667	3,843		44	3,499		1,501	3,571	
妥結	44	1,675	41	1,509	43	3,670	3,429	1,601	3,773	3,317	40	3,440	3,125	1,435	3,481	2,892

昨年同時期 2020/06/17 現在 規模別

【規模別集計】	要求提出(全体)		要求提出(地場)		定昇込平均賃上げである全ての組合の集計						定昇込平均賃上げである地場の組合の集計					
	組合数	組合員数	組合数	組合員数	組合数	組合平均	組合平均 19年実績	組合員数	組合員 平均	組合員平均 19年実績	組合数	組合平均	組合平均 19年実績	組合員数	組合員 平均	組合員平均 19年実績
総計/要求	194	41,514	159	30,465	128	8,476		22,736	8,626		109	8,517		18,352	8,599	
回答	165	38,513	136	28,146	126	4,297		22,984	4,904		111	4,149		18,889	4,768	
妥結	159	37,105	132	27,782	121	4,280	4,933	21,591	4,860	5,521	108	4,129	4,853	18,540	4,697	5,435
300人以上/要求	81	32,070	53	21,651	47	8,581		15,949	8,721		33	8,441		11,808	8,677	
回答	70	29,927	46	20,104	45	4,945		16,015	5,157		33	4,925		12,086	5,052	
妥結	66	28,535	44	19,756	41	4,853	5,393	14,623	5,117	5,629	31	4,772	5,415	11,738	4,949	5,536
100から299人/要求	54	7,292	50	6,828	35	8,473		4,993	8,409		33	8,695		4,916	8,445	
回答	46	6,799	44	6,421	35	4,708		5,341	4,656		35	4,708		5,341	4,656	
妥結	46	6,799	44	6,421	35	4,708	5,128	5,341	4,656	5,431	35	4,708	5,128	5,341	4,656	5,431
99人以下/要求	59	2,152	56	1,986	46	8,372		1,794	8,380		43	8,438		1,628	8,494	
回答	49	1,787	46	1,621	46	3,350		1,628	3,224		43	3,098		1,462	2,828	
妥結	47	1,771	44	1,605	45	3,425	4,344	1,627	3,226	4,813	42	3,171	4,185	1,461	2,830	4,596

2021/06/25 現在 産業別

【産業別集計】	要求提出(全体)		要求提出(地場)		定昇込平均賃上げである全ての組合の集計						定昇込平均賃上げである地場の組合の集計					
	組合数	組合員数	組合数	組合員数	組合数	組合平均	組合平均 20年実績	組合員数	組合員 平均	組合員平 均	組合数	組合平均	組合平均 20年実績	組合員数	組合員 平均	組合員平均 20年実績
【製造業】																
製造業計/要求	108	27,900	87	21,501	63	7,042		14,816	7,178		56	7,033		12,379	7,208	
回答	104	27,495	84	21,342	73	5,036		16,260	5,222		64	4,933		13,564	5,069	
妥結	99	26,995	80	20,953	70	5,021	4,747	15,981	5,217	5,141	61	4,911	4,579	13,285	5,060	4,946
同300人以上/要求	50	21,847	34	15,782	24	6,588		10,820	6,822		20	6,465		8,549	6,760	
回答	49	21,601	34	15,782	27	4,982		11,546	5,254		22	4,804		9,093	5,036	
妥結	47	21,380	33	15,672	27	4,982	4,924	11,546	5,254	5,216	22	4,804	4,766	9,093	5,036	4,964
同100~299人/要求	31	4,926	29	4,758	18	8,502		3,226	8,604		18	8,502		3,226	8,604	
回答	30	4,866	28	4,698	22	6,040		3,760	5,264		21	6,189		3,683	5,313	
妥結	29	4,648	27	4,480	21	6,067	5,238	3,542	5,251	5,180	20	6,225	5,348	3,465	5,303	5,225
同99人以下/要求	27	1,127	24	961	21	6,310		770	6,200		18	6,194		604	6,083	
回答	25	1,028	22	862	24	4,178		954	4,656		21	3,811		788	4,309	
妥結	23	967	20	801	22	4,072	4,033	893	4,590	4,030	19	3,651	3,481	727	4,199	3,363
【機械・自動車】	36	10,561	30	7,847	25	6,855		8,222	7,185		22	6,763		6,098	7,210	
回答	33	10,216	28	7,748	26	5,042		8,355	5,456		22	4,844		6,049	5,182	
妥結	33	10,216	28	7,748	26	5,042	4,938	8,355	5,456	5,342	22	4,844	4,760	6,049	5,182	4,998
【電機・精密】	44	13,660	34	10,425	16	6,847		3,540	7,255		15	6,816		3,531	7,255	
回答	43	13,600	33	10,365	24	5,012		4,842	5,068		22	5,004		4,756	5,099	
妥結	38	13,100	29	9,976	21	4,959	4,580	4,563	5,041	4,870	19	4,944	4,506	4,477	5,073	4,896
【その他製造】	28	3,679	23	3,229	22	7,396		3,054	7,069		19	7,516		2,750	7,142	
回答	28	3,679	23	3,229	23	5,055		3,063	4,825		20	4,952		2,759	4,772	
妥結	28	3,679	23	3,229	23	5,055	4,687	3,063	4,825	4,988	20	4,952	4,440	2,759	4,772	4,913
【非製造業】																
非製造業計/要求	75	11,228	63	7,613	54	8,796		6,228	9,031		44	8,810		4,514	8,445	
回答	63	10,866	54	7,361	52	3,878		7,577	4,921		45	3,855		5,973	5,081	
妥結	60	10,801	52	7,356	49	3,969	3,854	7,512	4,950	5,117	43	3,902	3,725	5,968	5,081	5,349
同300人以上/要求	29	9,124	19	5,810	19	8,327		4,768	9,081		10	7,235		3,054	8,243	
回答	27	9,014	19	5,810	20	4,976		6,202	5,322		13	5,490		4,598	5,669	
妥結	26	8,954	19	5,810	19	5,162	5,157	6,142	5,360	5,460	13	5,490	5,402	4,598	5,669	5,862
同100~299人/要求	16	1,147	14	846	12	7,264		623	6,674		11	7,788		623	6,674	
回答	13	1,139	12	838	9	3,132		662	3,499		9	3,132		662	3,499	
妥結	13	1,139	12	838	9	3,132	3,293	662	3,499	4,408	9	3,132	3,293	662	3,499	4,408
同99人以下/要求	30	957	30	957	23	9,983		837	10,502		23	9,983		837	10,502	
回答	23	713	23	713	23	3,215		713	2,756		23	3,215		713	2,756	
妥結	21	708	21	708	21	3,250	2,825	708	2,744	2,417	21	3,250	2,825	708	2,744	2,417

昨年同時期 2020/06/17 現在 産業別

【産業別集計】	要求提出(全体)		要求提出(地場)		定昇込平均賃上げである全ての組合の集計						定昇込平均賃上げである地場の組合の集計					
	組合数	組合員数	組合数	組合員数	組合数	組合平均	組合平均 19年実績	組合員数	組合員 平均	組合員 平均	組合数	組合平均	組合平均 19年実績	組合員数	組合員 平均	組合員 平均 19年実績
【製造業】																
製造業計/要求	118	31,026	95	23,307	79	7,446		17,317	7,979		69	7,460		14,238	8,022	
回答	104	28,755	84	21,564	73	4,626		16,231	5,006		65	4,444		13,411	4,790	
妥結	102	28,672	82	21,481	72	4,617	4,924	16,163	5,005	5,332	64	4,431	4,793	13,343	4,788	5,148
同300人以上/要求	53	23,839	35	16,449	29	7,916		11,899	8,124		23	8,019		9,063	8,207	
回答	46	21,978	30	15,030	25	4,945		10,548	5,254		20	4,785		7,894	5,006	
妥結	45	21,910	29	14,962	24	4,931	5,129	10,480	5,254	5,365	19	4,759	4,976	7,826	5,004	5,101
同100~299人/要求	38	6,084	36	5,921	27	8,165		4,471	8,012		26	8,244		4,394	8,045	
回答	34	5,810	33	5,733	26	4,862		4,805	4,661		26	4,862		4,805	4,661	
妥結	34	5,810	33	5,733	26	4,862	5,309	4,805	4,661	5,465	26	4,862	5,309	4,805	4,661	5,465
同99人以下/要求	27	1,103	24	937	23	6,011		947	6,003		20	5,801		781	5,735	
回答	24	967	21	801	22	3,985		878	3,920		19	3,514		712	3,270	
妥結	23	952	20	786	22	3,985	4,263	878	3,920	4,253	19	3,514	3,900	712	3,270	3,653
【機械・自動車】																
機械・自動車計/要求	39	11,134	32	8,162	28	7,205		8,556	7,969		24	7,076		6,250	7,879	
回答	33	10,026	28	7,496	25	4,837		8,120	5,303		22	4,662		5,996	4,964	
妥結	32	10,011	27	7,481	25	4,837	5,209	8,120	5,303	5,640	22	4,662	5,060	5,996	4,964	5,381
【電機・精密】																
電機・精密計/要求	46	15,630	36	11,444	24	7,407		5,301	8,099		21	7,545		4,810	8,304	
回答	44	15,455	35	11,355	25	4,474		5,210	4,579		23	4,332		4,796	4,534	
妥結	44	15,455	35	11,355	25	4,474	4,901	5,210	4,579	4,672	23	4,332	4,890	4,796	4,534	4,671
【その他製造】																
その他製造計/要求	33	4,262	27	3,701	27	7,731		3,460	7,820		24	7,770		3,178	7,873	
回答	27	3,274	21	2,713	23	4,562		2,901	4,946		20	4,333		2,619	4,863	
妥結	26	3,206	20	2,645	22	4,529	4,633	2,833	4,938	5,394	19	4,284	4,392	2,551	4,852	5,366
【非製造業】																
非製造業計/要求	76	10,488	64	7,158	49	10,137		5,419	10,693		40	10,339		4,114	10,596	
回答	61	9,758	52	6,582	53	3,844		6,753	4,657		46	3,732		5,478	4,715	
妥結	57	8,433	50	6,301	49	3,784	4,946	5,428	4,429	6,060	44	3,689	4,939	5,197	4,466	6,145
同300人以上/要求	28	8,231	18	5,202	18	9,654		4,050	10,477		10	9,412		2,745	10,229	
回答	24	7,949	16	5,074	20	4,946		5,467	4,970		13	5,142		4,192	5,140	
妥結	21	6,625	15	4,794	17	4,742	5,723	4,143	4,770	6,287	12	4,792	6,053	3,912	4,839	6,415
同100~299人/要求	16	1,208	14	907	8	9,512		522	11,808		7	10,371		522	11,808	
回答	12	989	11	688	9	4,264		536	4,613		9	4,264		536	4,613	
妥結	12	989	11	688	9	4,264	4,629	536	4,613	5,174	9	4,264	4,629	536	4,613	5,174
同99人以下/要求	32	1,049	32	1,049	23	10,732		847	11,038		23	10,732		847	11,038	
回答	25	820	25	820	24	2,768		750	2,409		24	2,768		750	2,409	
妥結	24	819	24	819	23	2,889	4,424	749	2,412	5,482	23	2,889	4,424	749	2,412	5,482