

2018年春季生活闘争 賃上・一時金 要求・回答・妥結状況

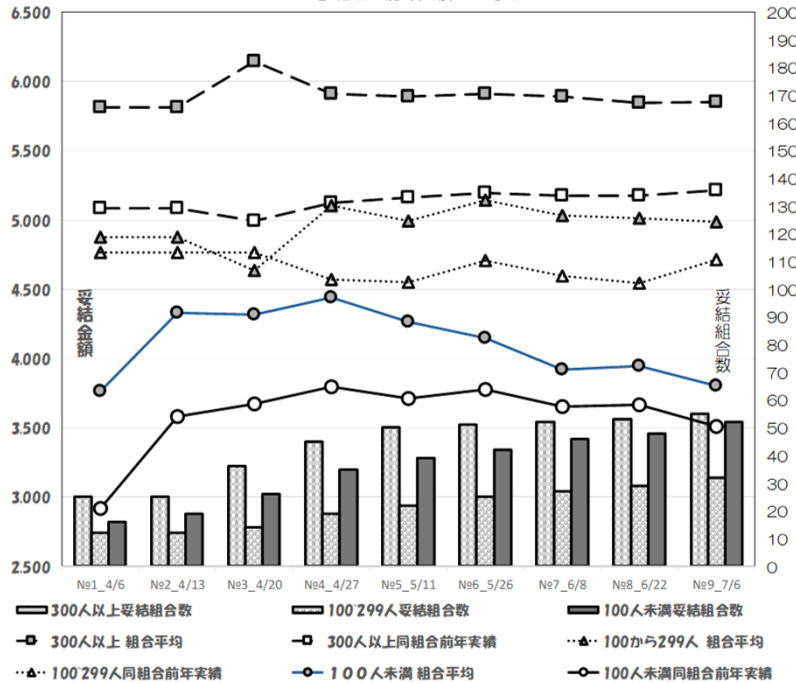
- * 各組合の要求・回答・妥結状況を連合長野事務局 (Fax.026-234-1349)へご連絡ください
- * 連合長野ホームページ (<http://www.rengo-nagano.jp/>) で、集計表を閲覧、ダウンロードできます。
- * 記載の間違いなどのご指摘やお問合せは連合長野事務局へお寄せください
 連合長野は、(代).026-234-1626 又は Emailで chosa@nagano.jtuc-rengo.jp です。

目次

1. 定昇込み平均賃上げ集計(規模別&産業別)	2 ページ	
2. 平均賃上げ要求	5 ページ	
3. 純ペア平均賃上げ要求	10 ページ	
4. 定昇込個別賃上げ要求	12 ページ	
5. 純ペア個別賃上げ要求	13 ページ	
6. 一時金要求	14 ページ	全18ページ

(このファイルを印刷する時は「ブック全体」を選んでください)

規模別の平均妥結金額(組合数)の推移
と当該組合の前年実績との対比



7月になりました。今号を含めあと3回の発行で、2018年の情報を締めくりたいと思っています。今号ではようやく昨年のペースに追いつき、212組合の要求提出の状況を記載することができました。(2ページ参照)うち妥結組合は179組合(昨年同時期は171組合)ですから、進展はわずかながら昨年を上回っている状況です。定期発行ですからニュース性のある情報を心がけています。毎回の皆様のご協力ももちまして、前号の発行よりフレッシュな記載にすることができています。感謝しつつ、あとしばらくご協力をお願いします。

集計欄の「17年実績」の記載は、それぞれの組合の交渉への取り組みを明らかにしようと思って集計しています。これは、妥結した組合について前年妥結額を読みだして、前年をベースにどのような水準で妥結したかという比較のために作っています。

それを情報の発行回ごとにグラフ化したものが左の図です。4月中旬に、「100~299人」の区分で、前年の相場を下回るといことが起きました。非常に行方を案じたのですが、何とかメーデー前には傾向を取り戻すことができました。しかし安堵すべき状況でないのは、見ての通りです。企業規模ごとの妥結組合数の推移も、右縦軸に数字を示して棒グラフにしています。100人未満の中小企業の労働組合においても、交渉が進んでいます。それとともに、妥結金額が水準低下してきたのが気になります。昨年もそうだったのですが、低下幅が大きいです。あきらめないで頑張ってください。

今回は、2週間後です、よろしくお願いします。

2018/07/06 現在 規模別

【規模別集計】	要求提出(全体)		要求提出(地場)		定昇込平均賃上げである全ての組合の集計						定昇込平均賃上げである地場の組合の集計					
	組合数	組合員数	組合数	組合員数	組合数	組合平均	組合平均 17年実績	組合員数	組合員 平均	組合員平均 17年実績	組合数	組合平均	組合平均 17年実績	組合員数	組合員 平均	組合員平均 17年実績
総計/要求	212	50,755	172	32,199	140	9,167		21,870	9,483		120	9,070		17,588	9,582	
回答	184	45,693	151	28,142	144	4,736		22,633	5,900		125	4,622		18,458	5,692	
妥結	179	45,600	146	28,049	139	4,886	4,403	22,540	5,923	5,357	120	4,791	4,247	18,365	5,720	5,184
300人以上/要求	96	40,851	62	22,761	55	9,407		15,183	9,482		38	9,325		11,036	9,652	
回答	87	37,633	57	20,294	55	5,850		16,025	6,361		39	6,011		12,062	6,184	
妥結	87	37,633	57	20,294	55	5,850	5,215	16,025	6,361	5,746	39	6,011	5,116	12,062	6,184	5,629
100から299人/要求	55	7,787	51	7,448	35	8,803		4,890	9,572		34	8,738		4,882	9,569	
回答	40	6,029	39	5,944	33	4,832		4,630	5,229		32	4,891		4,545	5,272	
妥結	39	6,008	38	5,923	32	4,983	4,712	4,609	5,253	5,014	31	5,049	4,712	4,524	5,296	5,014
99人以下/要求	61	2,117	59	1,990	50	9,159		1,797	9,247		48	9,103		1,670	9,153	
回答	57	2,031	55	1,904	56	3,585		1,978	3,733		54	3,460		1,851	3,519	
妥結	53	1,959	51	1,832	52	3,805	3,511	1,906	3,863	3,270	50	3,678	3,417	1,779	3,650	3,101

昨年同時期 2017/07/10 現在 規模別

【規模別集計】	要求提出(全体)		要求提出(地場)		定昇込平均賃上げである全ての組合の集計						定昇込平均賃上げである地場の組合の集計					
	組合数	組合員数	組合数	組合員数	組合数	組合平均	組合平均 16年実績	組合員数	組合員 平均	組合員平均 16年実績	組合数	組合平均	組合平均 16年実績	組合員数	組合員 平均	組合員平均 16年実績
総計/要求	212	46,687	176	30,112	127	9,548		21,239	8,626		106	9,546		12,383	9,502	
回答	182	41,273	151	25,459	138	4,151		19,036	5,278		122	4,018		15,272	5,090	
妥結	171	41,053	141	25,239	127	4,155	4,005	18,816	5,301	5,136	112	4,026	3,848	15,052	5,117	5,019
300人以上/要求	88	37,343	60	21,375	44	9,482		15,829	8,325		28	9,472		7,108	9,503	
回答	79	33,935	53	18,634	47	5,005		13,266	5,638		34	5,000		9,629	5,480	
妥結	78	33,850	52	18,549	46	4,987	5,179	13,181	5,637	5,615	33	4,976	5,228	9,544	5,477	5,636
100から299人/要求	54	7,207	50	6,727	29	8,933		3,694	9,711		28	8,859		3,686	9,709	
回答	38	5,387	36	5,001	29	4,275		3,893	5,098		29	4,275		3,893	5,098	
妥結	36	5,342	34	4,956	27	4,507	3,906	3,848	5,147	4,529	27	4,507	3,906	3,848	5,147	4,529
99人以下/要求	68	2,137	66	2,010	52	9,959		1,716	9,061		50	9,973		1,589	9,018	
回答	64	1,951	62	1,824	61	3,406		1,877	3,104		59	3,326		1,750	2,928	
妥結	57	1,861	55	1,734	54	3,270	3,118	1,787	3,156	3,034	52	3,174	3,011	1,660	2,974	2,813

2018/07/06 現在 産業別

【産業別集計】	要求提出(全体)		要求提出(地場)		定昇込平均賃上げである全ての組合の集計						定昇込平均賃上げである地場の組合の集計					
	組合数	組合員数	組合数	組合員数	組合数	組合平均	組合平均 17年実績	組合員数	組合員 平均	組合員平 均	組合数	組合平均	組合平均 17年実績	組合員数	組合員 平均	組合員平均 17年実績
【製造業】																
製造業計/要求	117	31,240	96	22,877	73	8,491		14,361	9,303		66	8,428		11,628	9,579	
回答	103	27,549	84	19,560	73	5,132		13,782	5,761		64	5,123		10,871	5,706	
妥結	103	27,549	84	19,560	73	5,132	4,809	13,782	5,761	5,542	64	5,123	4,691	10,871	5,706	5,343
同300人以上/要求	55	24,082	38	16,017	28	9,107		9,755	9,191		23	9,232		7,149	9,620	
回答	49	21,327	33	13,550	26	6,145		8,939	6,157		20	6,498		6,240	6,218	
妥結	49	21,327	33	13,550	26	6,145	5,509	8,939	6,157	5,969	20	6,498	5,398	6,240	6,218	5,841
同100～299人/要求	36	6,113	34	5,942	23	8,849		3,761	10,022		23	8,849		3,761	10,022	
回答	29	5,197	28	5,112	23	4,853		3,871	5,219		22	4,940		3,786	5,270	
妥結	29	5,197	28	5,112	23	4,853	4,963	3,871	5,219	5,060	22	4,940	4,963	3,786	5,270	5,060
同99人以下/要求	26	1,045	24	918	22	7,333		845	7,394		20	7,017		718	6,847	
回答	25	1,025	23	898	24	4,300		972	4,271		22	4,056		845	3,883	
妥結	25	1,025	23	898	24	4,300	4,146	972	4,271	4,032	22	4,056	3,999	845	3,883	3,807
【機械・自動車】																
機械・自動車計/要求	39	10,015	34	7,193	29	8,572		7,940	8,746		26	8,580		5,527	9,057	
回答	36	9,450	31	6,628	28	5,250		7,978	5,831		25	5,116		5,565	5,623	
妥結	36	9,450	31	6,628	28	5,250	4,891	7,978	5,831	5,640	25	5,116	4,667	5,565	5,623	5,217
【電機・精密】																
電機・精密計/要求	44	15,807	36	11,138	18	9,228		3,097	12,035		18	9,228		3,097	12,035	
回答	37	14,236	30	9,653	19	5,256		2,667	6,248		18	5,384		2,582	6,357	
妥結	37	14,236	30	9,653	19	5,256	5,257	2,667	6,248	5,994	18	5,384	5,257	2,582	6,357	5,994
【その他製造】																
その他製造計/要求	34	5,418	26	4,546	26	7,892		3,324	8,088		22	7,593		3,004	8,006	
回答	30	3,863	23	3,279	26	4,913		3,137	5,167		21	4,908		2,724	5,259	
妥結	30	3,863	23	3,279	26	4,913	4,286	3,137	5,167	4,773	21	4,908	4,084	2,724	5,259	4,743
【非製造業】																
非製造業計/要求	95	19,515	76	9,322	67	9,904		7,509	9,826		54	9,855		5,960	9,588	
回答	81	18,144	67	8,582	71	4,330		8,851	6,117		61	4,097		7,587	5,671	
妥結	76	18,051	62	8,489	66	4,614	4,003	8,758	6,179	5,097	56	4,410	3,787	7,494	5,739	4,986
同300人以上/要求	41	16,769	24	6,744	27	9,718		5,428	10,004		15	9,468		3,887	9,712	
回答	38	16,306	24	6,744	29	5,586		7,086	6,619		19	5,499		5,822	6,147	
妥結	38	16,306	24	6,744	29	5,586	4,999	7,086	6,619	5,498	19	5,499	4,867	5,822	6,147	5,447
同100～299人/要求	19	1,674	17	1,506	12	8,713		1,129	8,071		11	8,505		1,121	8,050	
回答	11	832	11	832	10	4,784		759	5,278		10	4,784		759	5,278	
妥結	10	811	10	811	9	5,316	4,239	738	5,428	4,816	9	5,316	4,239	738	5,428	4,816
同99人以下/要求	35	1,072	35	1,072	28	10,594		952	10,891		28	10,594		952	10,891	
回答	32	1,006	32	1,006	32	3,050		1,006	3,213		32	3,050		1,006	3,213	
妥結	28	934	28	934	28	3,381	2,924	934	3,439	2,404	28	3,381	2,924	934	3,439	2,404

昨年同時期 2017/07/10 現在 産業別

【産業別集計】	要求提出(全体)		要求提出(地場)		定昇込平均賃上げである全ての組合の集計						定昇込平均賃上げである地場の組合の集計					
	組合数	組合員数	組合数	組合員数	組合数	組合平均	組合平均 16年実績	組合員数	組合員 平均	組合員平 均	組合数	組合平均	組合平均 16年実績	組合員数	組合員 平均	組合員平均 16年実績
【製造業】																
製造業計/要求	119	28,761	103	22,489	62	8,263		10,509	8,869		56	8,222		7,969	9,149	
回答	97	23,857	83	18,091	66	4,578		11,120	5,514		60	4,448		8,580	5,294	
妥結	94	23,736	80	17,970	63	4,590	4,269	10,999	5,518	5,196	57	4,455	4,118	8,459	5,296	4,932
同300人以上/要求	51	22,030	39	16,056	20	8,715		6,944	8,668		16	8,850		4,531	9,075	
回答	44	18,869	33	13,315	22	5,489		7,320	5,920		18	5,391		4,907	5,735	
妥結	43	18,784	32	13,230	21	5,474	5,137	7,235	5,922	5,621	17	5,367	5,017	4,822	5,734	5,389
同100~299人/要求	37	5,609	35	5,438	18	8,728		2,747	9,813		18	8,728		2,747	9,813	
回答	25	3,999	24	3,914	18	4,307		2,879	4,942		18	4,307		2,879	4,942	
妥結	24	3,982	23	3,897	17	4,425	3,894	2,862	4,957	4,625	17	4,425	3,894	2,862	4,957	4,625
同99人以下/要求	31	1,122	29	995	24	7,539		818	7,404		22	7,350		691	7,001	
回答	28	989	26	862	26	3,994		921	4,078		24	3,846		794	3,845	
妥結	27	970	25	843	25	3,959	3,848	902	4,061	3,782	23	3,802	3,679	775	3,820	3,451
【機械・自動車】																
回答	34	8,880	30	6,302	25	4,801		6,307	5,570		22	4,585		3,894	5,120	
妥結	34	8,880	30	6,302	25	4,801	4,391	6,307	5,570	5,232	22	4,585	4,171	3,894	5,120	4,665
【電機・精密】																
回答	35	11,773	30	9,135	18	5,198		2,526	6,063		18	5,198		2,526	6,063	
妥結	34	11,688	29	9,050	17	5,163	4,599	2,441	6,072	5,512	17	5,163	4,599	2,441	6,072	5,512
【その他製造】																
回答	28	3,204	23	2,654	23	3,850		2,287	4,755		20	3,623		2,160	4,709	
妥結	26	3,168	21	2,618	21	3,875	3,859	2,251	4,773	4,761	18	3,627	3,601	2,124	4,727	4,707
【非製造業】																
非製造業計/要求	93	17,926	73	7,623	65	10,773		10,730	8,387		50	11,030		4,414	10,139	
回答	85	17,416	68	7,368	72	3,761		7,916	4,945		62	3,602		6,692	4,829	
妥結	77	17,317	61	7,269	64	3,727	3,726	7,817	4,996	5,050	55	3,583	3,550	6,593	4,887	5,133
同300人以上/要求	37	15,313	21	5,319	24	10,121		8,885	8,057		12	10,301		2,577	10,256	
回答	35	15,066	20	5,319	25	4,578		5,946	5,291		16	4,561		4,722	5,215	
妥結	35	15,066	20	5,319	25	4,578	5,218	5,946	5,291	5,608	16	4,561	5,473	4,722	5,215	5,886
同100~299人/要求	17	1,598	15	1,289	11	9,268		947	9,417		10	9,095		939	9,404	
回答	13	1,388	12	1,087	11	4,224		1,014	5,541		11	4,224		1,014	5,541	
妥結	12	1,360	11	1,059	10	4,646	3,927	986	5,699	4,250	10	4,646	3,927	986	5,699	4,250
同99人以下/要求	37	1,015	37	1,015	28	12,033		898	10,570		28	12,033		898	10,570	
回答	36	962	36	962	35	2,969		956	2,166		35	2,969		956	2,166	
妥結	30	891	30	891	29	2,676	2,445	885	2,233	2,234	29	2,676	2,445	885	2,233	2,234